



Zeitlich begrenzte Informationen auf dem Konto-Auszug z.B. Weihnachtsferien; Autorenlesung oder Aktionen

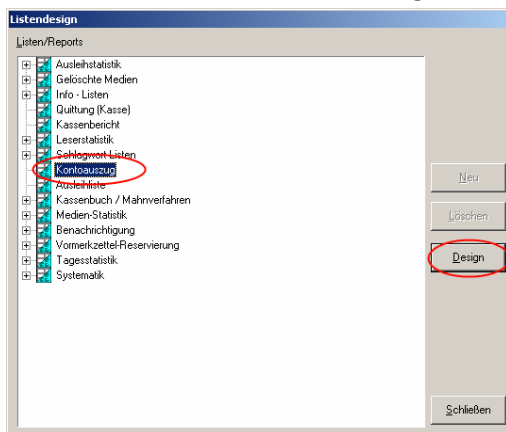
Konfigurationsbeispiel : Ferienhinweis vom 06.12. – 24.12.2010

Voraussetzung: Fundierte Grundkenntnisse im Umgang mit dem List&Label Designer

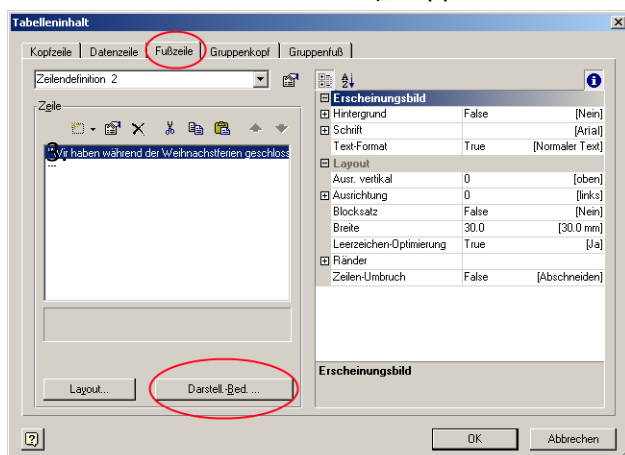
Verwendete Funktionalität:

1. Darstellungsbedingung (der Fußzeile)
2. Datumsfunktion „Date()“ , „Date\$()“ und Vergleich von Texten

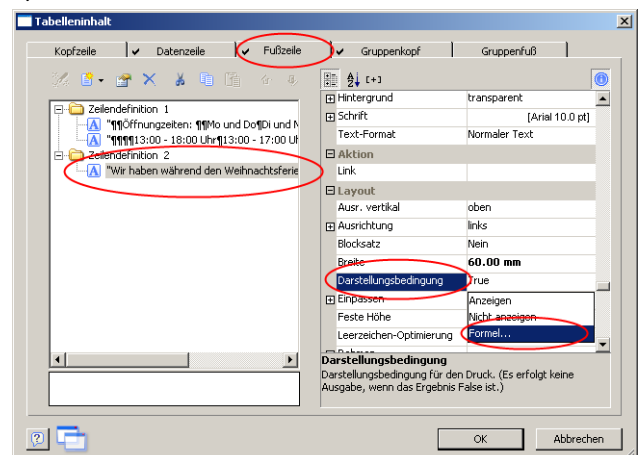
1. Menü: Konfiguration / Listendesign
Öffnen des Formulars Kontoauszug



2. Man sieht nun das Layout des Kontoauszugs
→ Fußzeile bearbeiten („Doppelklick auf Tabelle“)



List&Label 10



List&Label 15

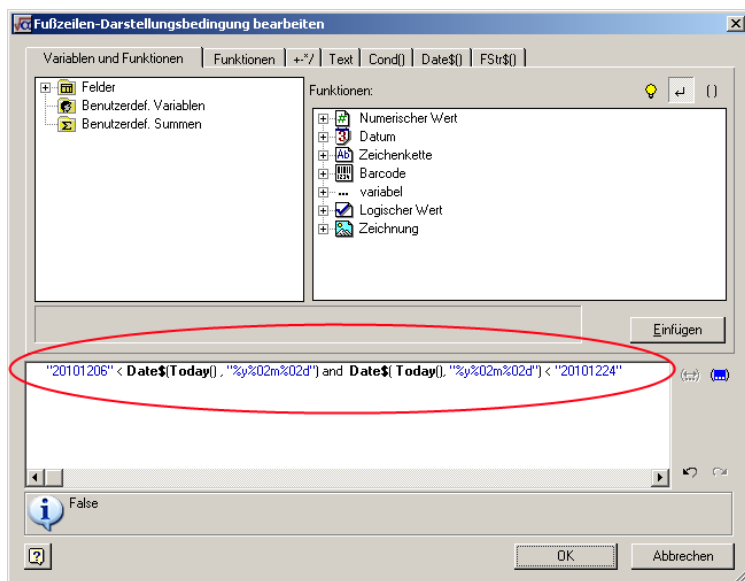
Darstellungs-Bedingung bearbeiten („Darstell.-Bed“)

Fußtext wird in der Zeit vom 07.12.- – 23.12.2010 auf Kontoauszug ausgegeben

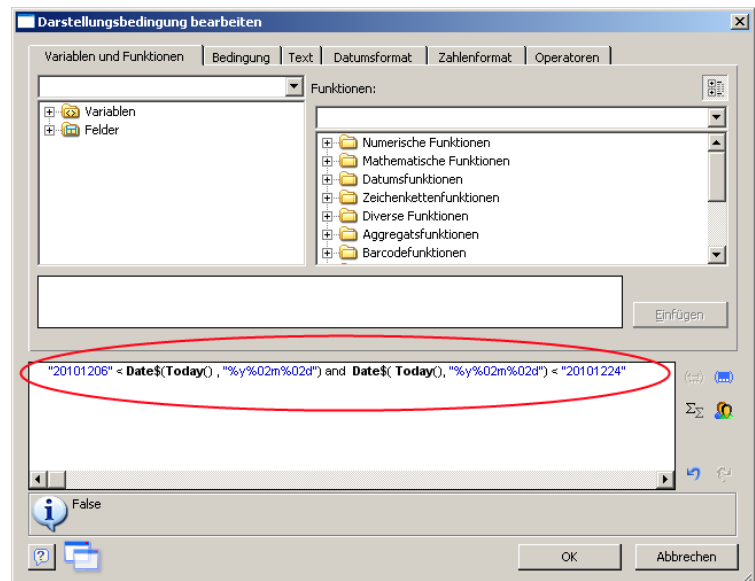
"20101206" < Date\$(Today() , "%y%02m%02d") and Date\$(Today() , "%y%02m%02d") < "20101224"

Erläuterungen:

- Datumsangaben werden in sortierfähiger („normierten“) Form dargestellt
<Jahr> <Monat> <Tag> z.B. 06.12.2010 → 20101206
2010 12 06
- 20101206 ist das Datum ab dem der Fußtext ausgegeben werden soll
< („kleiner“ bedeutet , ab dem 07.12.2010
- 20101224 ist das Datum bis wann der Fußtext ausgegeben werden soll
< („kleiner“) bedeutet , bis einschließlich 23.12.2010
- Date\$(Today() , „%y%02m%02d“) ist das normierte Tagesdatum an dem der Kontoauszug gedruckt wird



List&Label 10



List&Label 15